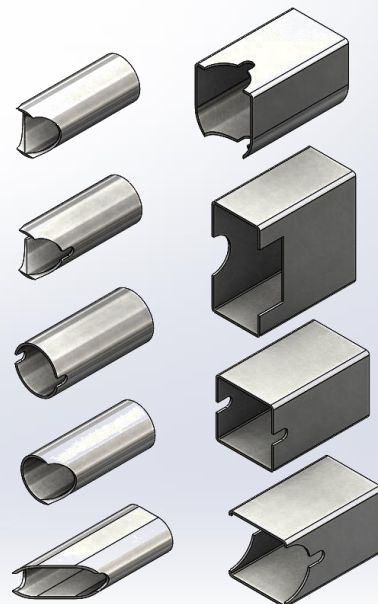
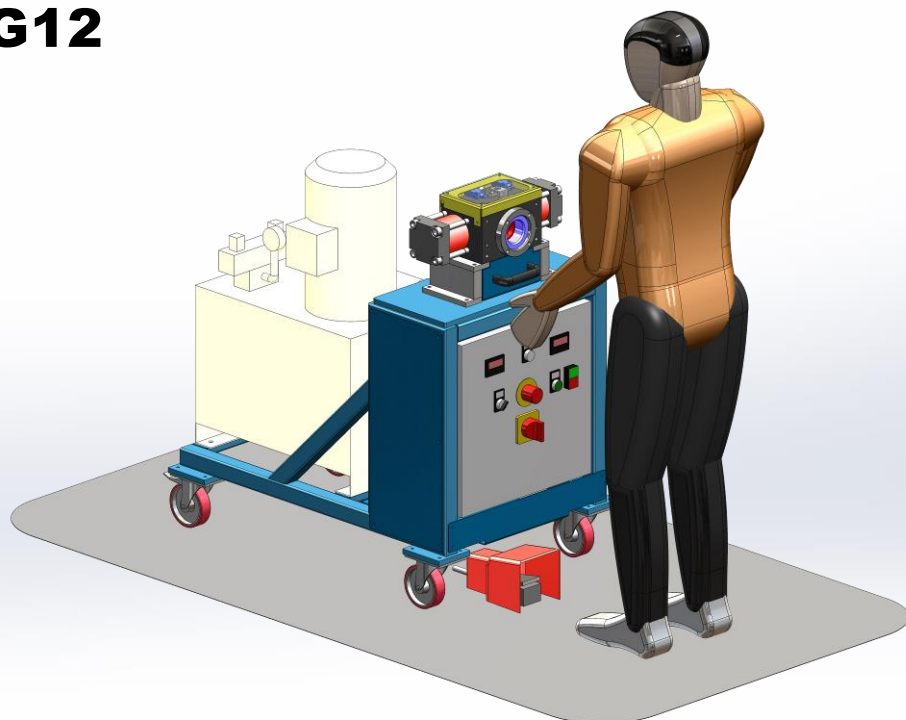


Constructeur de machines et outillages pour le travail des tubes, profils et tôles

GRUGEAGE TUBES MACHINE STANDARD

G12



Désignation machine	G12-40	G12-80	G12-140
Profondeur de grugeage maxi	25 mm	50 mm	70 mm
Section tube carré maxi	30 x 30 mm	60 x 60 mm	100 x 100 mm
Section tube rond maxi	Ø 40 mm maxi	Ø 80 mm maxi	Ø 140 mm maxi
Epaisseur maxi	2 mm	3,2 mm	5 mm
Temps de cycle	Environ 1,5 s	Environ 2,5 s	Environ 3 s

AVANTAGES :

- Poste autonome.
- Mobilité (4 roulettes pivotantes dont 2 freinées).
- Changement d'outillage rapide
- Sécurité par pédale de sécurité.
- Nombreuses possibilités sur demande : (voir photos)
 - . (1) support à rouleau
 - . (2) machine AUTO de grugeage double à rampe d'alimentation
 - . (3) poste combiné 3 têtes de grugeage
 - . combinable avec tous les autres procédés ATTP (rétreint mors, poinçonnage, écrasage, ...)



MATERIEL 